

PRIME 34

Les bancs de préréglage Preset PRIME sont des instruments de mesure sans contact. Ils associent la précision, la simplicité et la rapidité d'utilisation.

Excellent rapport qualité prix.

Conçus pour préréglager rapidement les outils utilisés sur les machines à commande numérique.

Une poignée permet le déplacement rapide des deux axes à une main.

Deux volants placés de manière ergonomique permettent d'affiner la mesure de l'outil. D'utilisation très simple et intuitive, le Preset PRIME offre néanmoins de multiples fonctions. Mesure des outils par caméra et objectif télécentrique.

Le Preset PRIME peut s'utiliser de façon autonome ou s'intégrer facilement dans un réseau informatique d'entreprise.

Structure en acier traité et stabilisé thermiquement.

Broche de haute précision en acier trempé avec encoches de référence.

Frein de rotation de la broche.

Déplacement des axes en mode rapide et en mode fin pour un positionnement rapide et précis (réglage micrométrique).

Blocage des axes mécanique.

Rails de guidage en acier haute précision rectifiés à $2\mu\text{m}$ de planéité avec patins à billes pré-chargés.

Douille porte-outils interchangeable ISO/BT/HSK/VDI/CAPTO

PC incorporé dans le banc de préréglage.

Caméra HD à haute résolution.

Anneau d'éclairage LED.

OPTIQUE :

Objectif télécentrique.

Champ de vision 5 x 5 mm.

Agrandissement 40 X.

LOGICIEL STANDARD :

Système d'exploitation Windows avec sauvegarde des données

Software CVS SMART (Conti Vision System) facile et intuitif, multilingues.

Méthodes de mesure : axes fixes et axes mobiles avec mesure automatique du diamètre maximum et de la hauteur de l'outil.

Mise en mémoire de 5.000 outils.

Mise en mémoire de 50 origines machines.

Création listes outils. Mise en mémoire des profils d'outils.

Impression liste outils et étiquettes. Impression d'écran.

Fonctions géométriques (Perpendicularité, angle, cercle, goniomètre, tangentes, etc.)

Alimentation : Electrique : 230 Volts 50 Hz.

EQUIPEMENT STANDARD :

- 1 Preset PRIME 34

- 1 Douille porte cône fournie ISO-BT-VDI-HSK -CAPTO (Sauf HSK 80/100 A - sur demande).

OPTIONS :

Imprimante pour étiquettes

Table de support du banc de préréglage C973 (810 x 560 x H920 mm)

Pack Tranquillité (extension de garantie 2 à 5 ans)

Pack de connection supplémentaire

Paramètres techniques	BANC PRIME 34
Diamètre max. de mesure	320 mm
Hauteur max. de mesure	400 mm
Résolution des règles optiques	0,001 mm
Champ de vision	5 x 5 mm
Agrandissement approximatif	40 x
Mémorisation max. d'origines	50
Mémorisation d'outils	5000
Ecran vertical : taille	19"
Connection USB et LAN	4
Alimentation	230 V 50 Hz
Dimensions A x B x C (photo)	870 x 516 x 880 mm
Hauteur du banc avec la table	1790 mm
Poids net (kg)	90 kg
Poids brut (kg)	131 kg

BANC DE PREREGLAGE SANS CONTACT

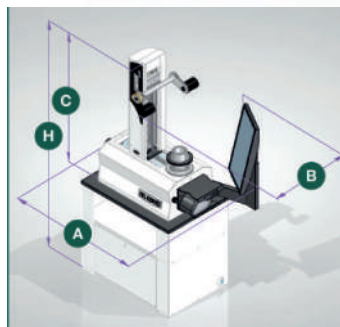
Ports USB (x 3) faciles d'accès

Table de support C973 en option



Dimensions principales

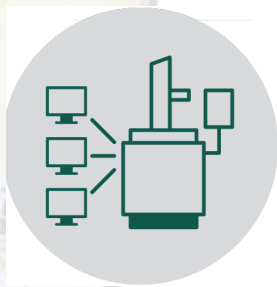
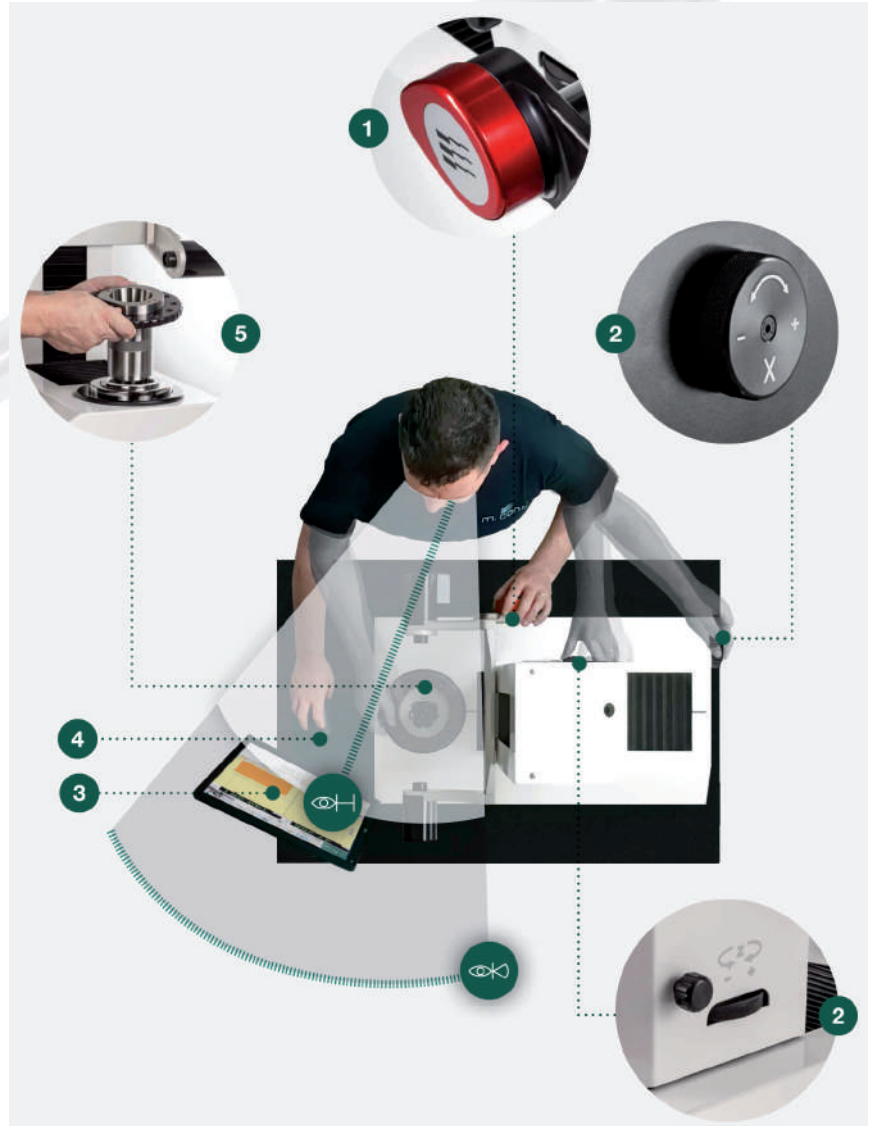
Imprimante en option



BANC DE PREREGLAGE SANS CONTACT

PRIME 34

1. L'équilibrage parfait de la table de support permet une manipulation fluide, sans effort. La poignée est confortable et ergonomique.
2. Les grandes molettes micrométriques permettent une utilisation facile et précise.
3. La visualisation immédiate de toutes les fonctions est un avantage. Pour cette raison le banc PRIME 34 est équipé d'un écran de 19" vertical. Cet écran, positionné verticalement, assure un angle de visualisation idéal, ne causant aucune fatigue pour les yeux, même en cas d'utilisation intense.
4. Souris positionnée sur une tablette spéciale. USB facile d'accès pour toute sauvegarde et exportation de données.
5. Douilles porte-cônes interchangeables, fabriquées par CONTI avec le plus grand soin. Elles sont toutes faciles à changer.

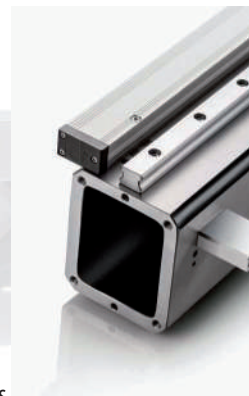


Connection LAN pour un transfert de données via le serveur ou le réseau de l'entreprise directement vers les machines-outils.

Structure robuste en acier stabilisé thermiquement. Glissières de précision classe P rectifiées jusqu'à 2µm de planéité. Patins à roulements à bille précontraints.



Pour des raisons de sécurité et de facilité de manipulation les bancs sont équipés de poignées de transport amovibles.



Toutes les données et informations sur une seule image

Panneau de contrôle

Vue réelle

Valeur X (rayon)

Flèche de défilement

Sélection des origines

Icônes des outils de mesure

Icônes des outils de géométrie

Impression écran

Image de la machine sélectionnée

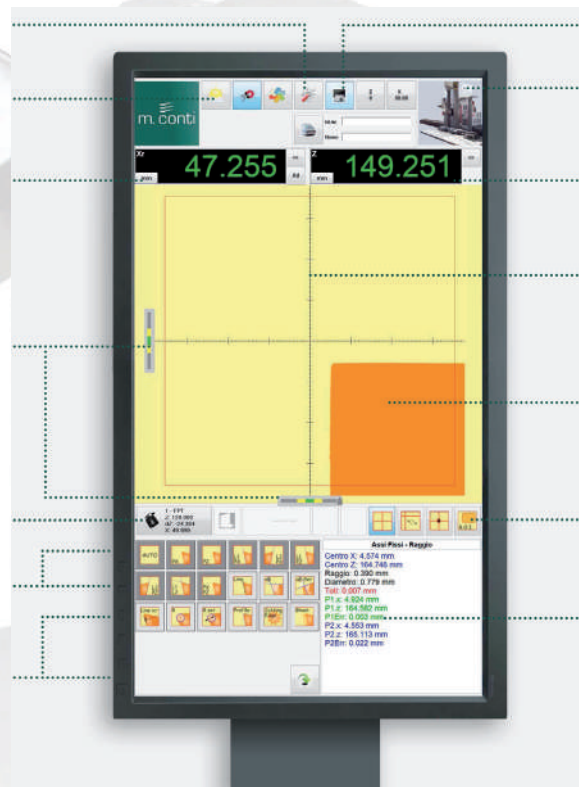
Valeur Z (hauteur)

Champ de vision

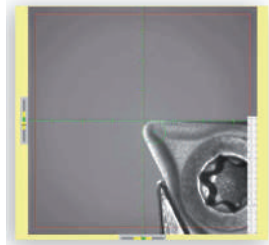
Profil de l'outil mesuré

Sélection du mode de mesure

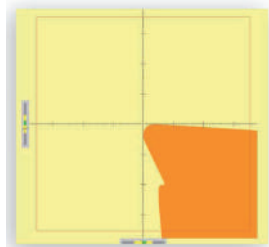
Données de géométrie de l'outil mesuré



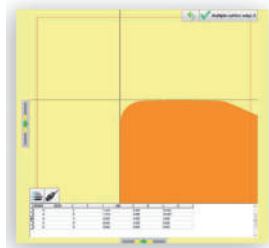
Vue réelle. Inspection de l'état (usure) de l'outil et des conditions



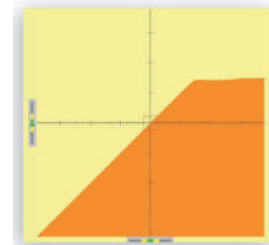
Axes fixes. Acquisition assistée des dimensions de l'outil (rayon, hauteur)



Axes mobiles. Acquisition automatique des dimensions de l'outil (rayon, hauteur)



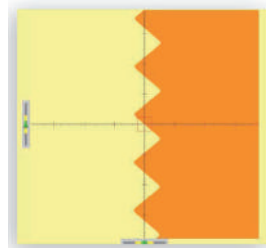
Système de mesure rapide des conditions de fraisage.



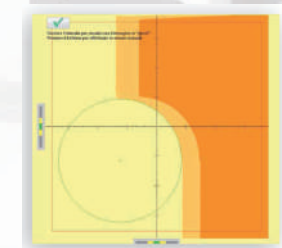
Profil. Visualisation d'outils à profils multiples



Mesure du pas d'un filetage



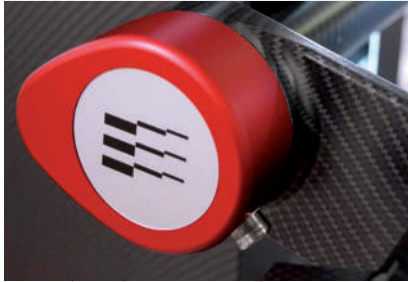
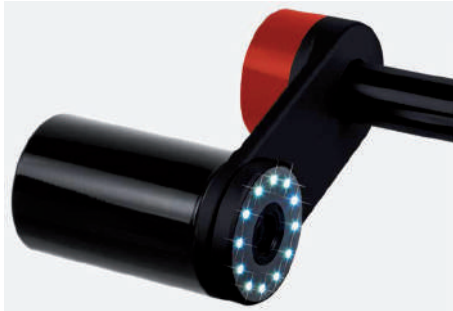
Ghost. Visualisation du profil et des dimension d'un outil rotatif



BANC DE PREREGLAGAGE SANS CONTACT

PRIME 34

Anneau d'éclairage LED
pour un éclairage frontal de la surface de l'outil



>>>> Poignée de manipulation ergonomique.

Le blocage et déblocage du mouvement des axes se fait à l'aide d'une seule main.

Un simple bouton dans la poignée permet une manipulation confortable et un positionnement rapide

BANCS PRIME 34

Réf. de commande	Désignation BANC PRIME 34 (*)
59 450 4402	PRIME34 CONE 30
59 450 4403	PRIME34 CONE 40
59 450 4404	PRIME34 CONE 50
59 450 4532	PRIME34 HSK 32a
59 450 4540	PRIME34 HSK 40a-50f
59 450 4550	PRIME34 HSK 50a-63f
59 450 4563	PRIME34 HSK 63a-63c
59 450 4580	PRIME34 HSK 80a
59 450 4590	PRIME34 HSK 100a
59 450 4716	PRIME34 VDI 16
59 450 4720	PRIME34 VDI 20
59 450 4730	PRIME34 VDI 30
59 450 4740	PRIME34 VDI 40
59 450 4750	PRIME34 VDI 50
59 450 4760	PRIME34 VDI 60
59 450 4840	PRIME34 CAPTO C4
59 450 4850	PRIME34 CAPTO C5
59 450 4860	PRIME34 CAPTO C6
59 450 4880	PRIME34 CAPTO C8

Douilles porte-cônes en acier trempé de haute précision (concentricité intérieure du cône +/- 2µ



Douille interchangeable



Encoche avec référence

Remarque:

Les douilles HSK sont sans mécanisme de blocage. Le blocage mécanique par clef hexagonale est disponible uniquement pour le modèle HSK100a (sur demande)

(*) sur demande: modèle PRIME Plus - avec frein de broche porte-douilles et logiciel évolué

DOUILLES PORTE-OUTILS

Douilles à monter exclusivement sur les bancs de préreglage Conti type PRIME ou UNIKO

Réf. de commande	Désignation
59 39 30430	DOUILLE PORTE-CONE 30
59 39 30440	DOUILLE PORTE-CONE 40
59 39 30450	DOUILLE PORTE-CONE 50
59 39 30532	DOUILLE PORTE-CONE HSK 32a
59 39 30540	DOUILLE PORTE-CONE HSK 40a-50f
59 39 30550	DOUILLE PORTE-CONE HSK 50a-63f
59 39 30563	DOUILLE PORTE-CONE HSK 63a-63c
59 39 30580	DOUILLE PORTE-CONE HSK 80a
59 39 30590	DOUILLE PORTE-CONE HSK 100a
59 39 30716	DOUILLE PORTE-OUTILS VDI 16

Réf. de commande	Désignation
59 39 30720	DOUILLE PORTE-OUTILS VDI 20
59 39 30730	DOUILLE PORTE-OUTILS VDI 30
59 39 30740	DOUILLE PORTE-OUTILS VDI 40
59 39 30750	DOUILLE PORTE-OUTILS VDI 50
59 39 30760	DOUILLE PORTE-OUTILS VDI 60
59 39 30840	CAPTO C4
59 39 30850	CAPTO C5
59 39 30860	CAPTO C6
59 39 30880	CAPTO C8