

# Serie

# MF

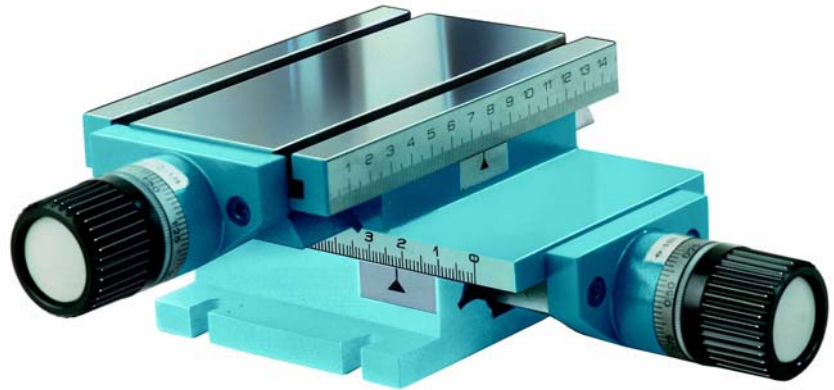
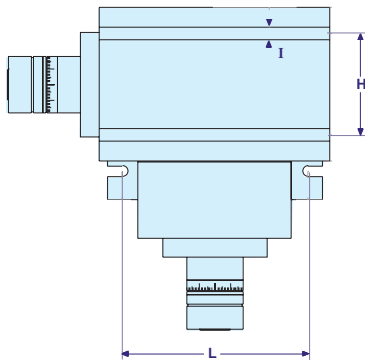
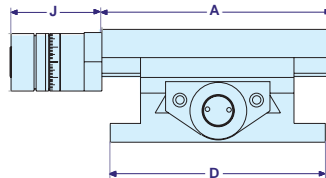
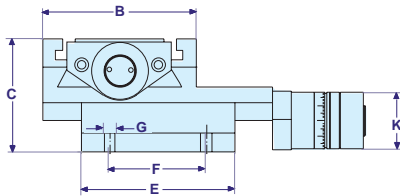
# mini

## Serie ligera MINI

## Série fixe MINI

## MINI fixed series

## Serie MINI, Stationäre Ausführung



Mesas en cruz de dos ejes fija serie MINI. Mesa de aplicación en pequeña mecánica y en laboratorio de ensayos y metrología. Su diseño compacto y la gran sensibilidad de desplazamiento le confieren una gran versatilidad de uso



Tables à mouvements croisés 2 axes fixes série MINI. S'utilise pour petits travaux mécaniques, en laboratoire d'essais et de métrologie.



MINI series fixed double axis cross tables. Tables for applications in small mechanical operations and testing and metrology laboratories. Their compact design and highly sensitive movement make them extremely versatile in use.



Stationäre Koordinatentische mit 2 Achsen, Serie MINI, für Anwendung in der Feinmechanik und Versuchs- und Messlaboratorien. Kompakte Auslegung und grosse Verschiebungsempfindlichkeit verleihen ihnen einen vielseitigen Anwendungsbereich.

MOD.	MF-100	MF-175	MF-200	
A	150	175	200	mm.
B	100	100	100	mm.
C	73	73	75	mm.
D	140	140	140	mm.
E	100	100	100	mm.
F	63	63	63	mm.
L	121	121	121	mm.
G	7	7	7	mm.
H	66	66	66	mm.
I	8	8	8	mm.
J	60	60	60	mm.
K	37	37	37	mm.
DIN 650 2.5 N°	2	2	2	

DATOS TECNICOS		MF-100	MF-175	MF-200	
Recorrido Longitudinal / X-Travel		50	75	100	mm.
Recorrido Transversal / Y-Travel		50	75	100	mm.
Paso rosca		P-1,75	P-1,75	P-1,75	mm.
Resolución		0,025	0,025	0,025	mm.
Peso / Poids / Weight / Gewicht		6	6,200	6,500	kg.
Dimensiones del embalaje Cubical measure of packing Volume de l'emballage Verpackungsmasse		0,0172	0,0194	0,0194	m <sup>3</sup>