

ALBRECHT

La qualité sans compromis



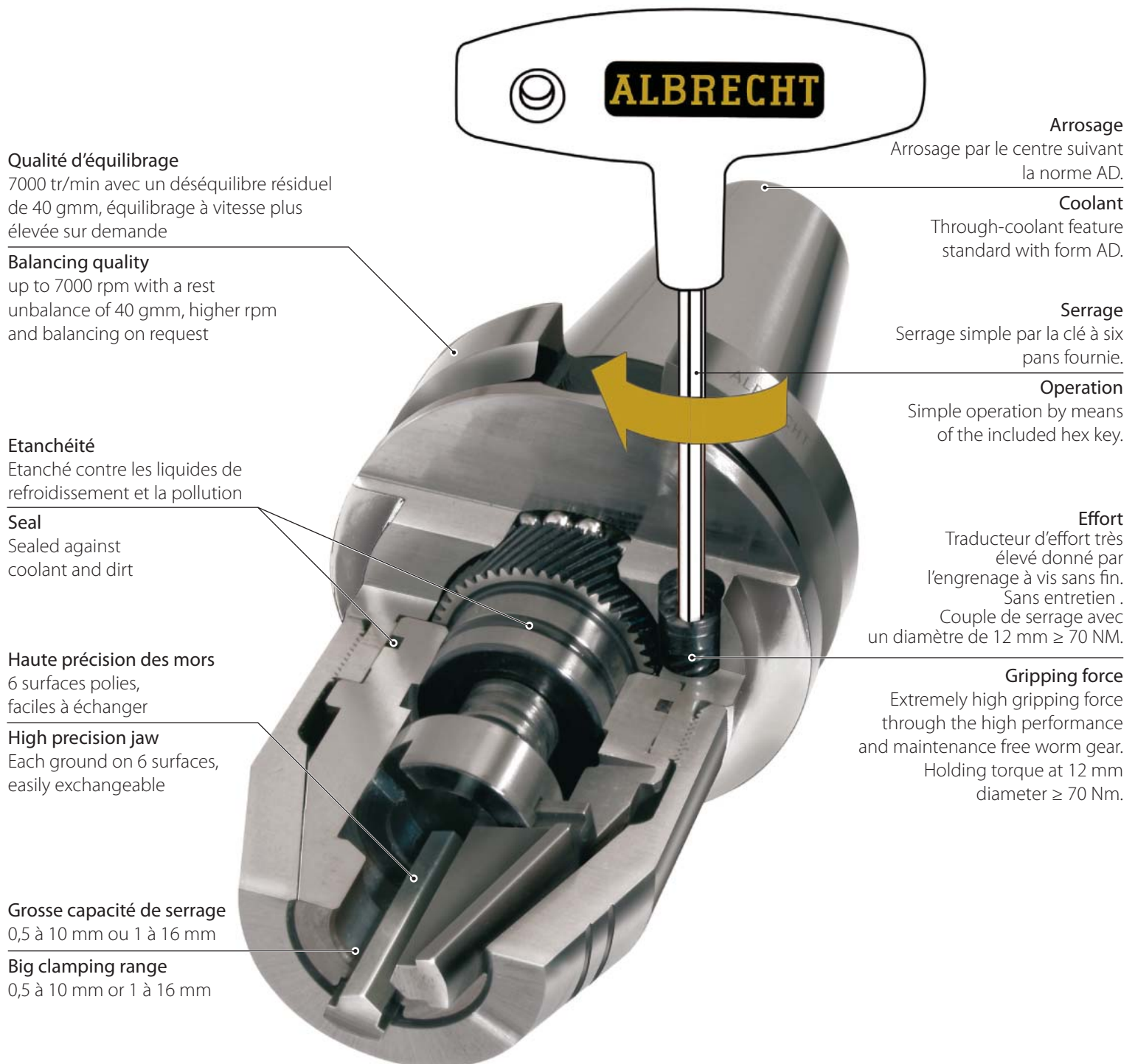
GBMO



**Mandrins de perçage
CNC monoblocs AKL**

AKL système de serrage par clé Albrecht

AKL ALbrecht-key-lock key operated



Qualité d'équilibrage

7000 tr/min avec un déséquilibre résiduel de 40 gmm, équilibrage à vitesse plus élevée sur demande

Balancing quality

up to 7000 rpm with a rest unbalance of 40 gmm, higher rpm and balancing on request

Étanchéité

Étanché contre les liquides de refroidissement et la pollution

Seal

Sealed against coolant and dirt

Haute précision des mors

6 surfaces polies, faciles à échanger

High precision jaw

Each ground on 6 surfaces, easily exchangeable

Grosse capacité de serrage

0,5 à 10 mm ou 1 à 16 mm

Big clamping range

0,5 à 10 mm or 1 à 16 mm

Arrosage

Arrosage par le centre suivant la norme AD.

Coolant

Through-coolant feature standard with form AD.

Serrage

Serrage simple par la clé à six pans fournie.

Operation

Simple operation by means of the included hex key.

Effort

Traducteur d'effort très élevé donné par l'engrenage à vis sans fin. Sans entretien. Couple de serrage avec un diamètre de 12 mm \geq 70 NM.

Gripping force

Extremely high gripping force through the high performance and maintenance free worm gear. Holding torque at 12 mm diameter \geq 70 Nm.

- Conception compacte
- Haute précision de rotation
- Serrage sûr par système de vis sans fin
- Approprié aux opérations dans le sens des aiguilles d'une montre et dans le sens inverse des aiguilles d'une montre

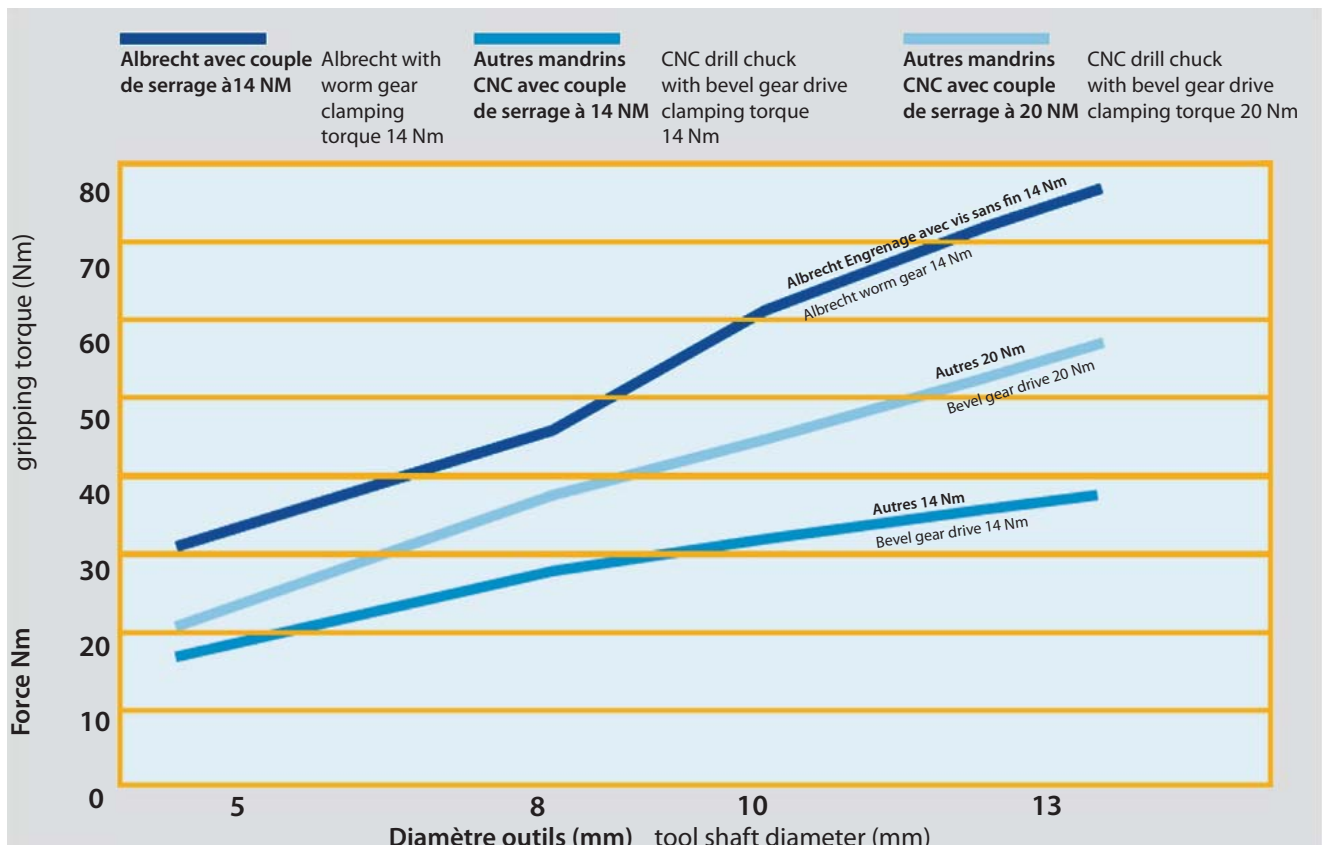
- Compact design
- High run-out accuracy
- Secure clamping because of selflocking gear
- Suitable for clockwise and counter-clockwise operations



- + grande capacité 0,5 à 10 millimètres
- + Ø frontal très mince 38 millimètres
- + avec cône toutes normes, taille 30, 40, 50, HSK 50, HSK 63
- + big range 0,5 to 10 mm
- + very slim up front Ø 38 mm
- + with SK 30, SK 40, HSK 50, HSK 63

- + grande plage de serrage 1 à 16 millimètres
- + très compacte et rigide
- + avec cône toutes normes, taille 30, 40, 50, HSK 50, HSK 63
- + big range 1 16 mm
- + very tough
- + with SK 40, SK 50, HSK 63, HSK 100

Comparaison des forces de serrage d'outils par rapport à la force exercée sur le pignon conique Higher gripping torque in comparison with bevel gear drive



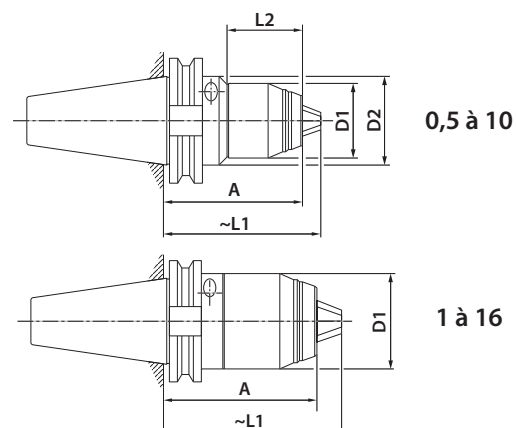
AKL mandrins de perçage monoblocs, versions (Dimensions mm)

AKL Albrecht-Key-Lock, versions

(Dimensions in mm)

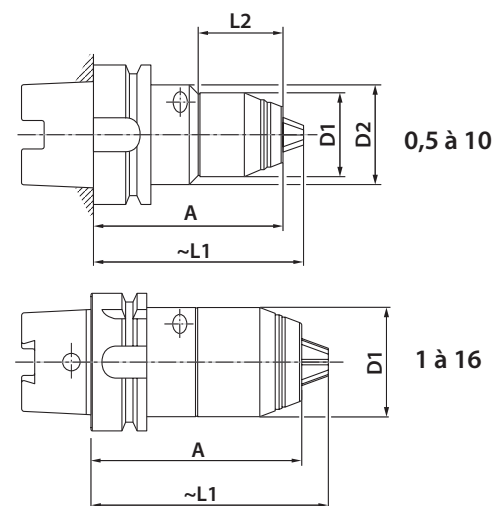
DIN 69871 – AD 30 – AD 40 – AD 50

Taille du cône	Réf de commande	Capacité	Forme	A	L1	L2	D1	D2
30	IS30 2810 12	0,5-10	DIN 69871-A/AD30	69	78	37,5	38	45
40	IS40 2810 12	0,5-10	DIN 69871-A/AD40	69	78	37,5	38	45
40	IS40 2816 12	1-16	DIN 69871-A/AD40	80	92	-	50	-
50	IS50 2816 12	1-16	DIN 69871-A/AD50	80	92	-	50	-



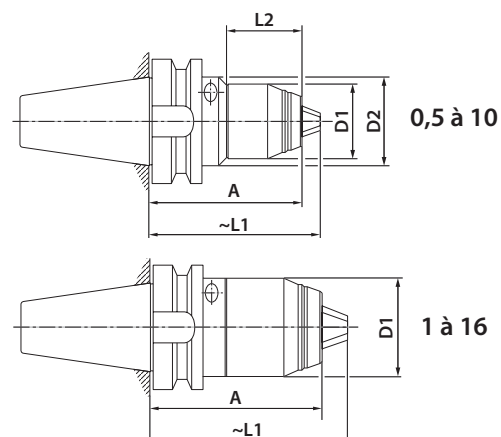
DIN 69893 – HSK-A50 – HSK-A63 – HSK-A80 – HSK-A100

Taille du cône	Réf de commande	Capacité	Forme	A	L1	L2	D1	D2
HSK 50	HA50 2810 12	0,5-10	DIN 69893 -HSK-A50	94	103	37,5	38	45
HSK 50	HE50 2810 12	0,5-10	DIN 69893 -HSK-E50	94	103	37,5	38	45
HSK 63	HA63 2810 12	0,5-10	DIN 69893 -HSK-A63	85	94	37,5	38	45
HSK 50	HA50 2816 12	1-16	DIN 69893 -HSK-A50	107	119	-	50	-
HSK 63	HA63 2816 12	1-16	DIN 69893 -HSK-A63	98	110	-	50	-
HSK 63	HF63 2816 12	1-16	DIN 69893 -HSK-F63	98	110	-	50	-
HSK 80	HA80 2816 12	1-16	DIN 69893 -HSK-A80	101	113	-	50	-
HSK 100	HA100 2816 12	1-16	DIN 69893 -HSK-A100	104	116	-	50	-



JIS B 6339 – AD 30 – AD 40 – AD 50 (MAS BT)

Taille du cône	Réf de commande	Capacité	Forme	A	L1	L2	D1	D2
30	BT30 2810 12	0,5-10	JIS B 6339 -A/AD30	72	81	37,5	38	45
40	BT40 2810 12	0,5-10	JIS B 6339 -A/AD40	77	86	37,5	38	45
40	BT40 2816 12	1-16	JIS B 6339 -A/AD40	88	100	-	50	-
50	BT50 2816 12	1-16	JIS B 6339 -A/AD50	99	111	-	50	-



Nous nous réservons le droit pour des changements de la conception due aux améliorations techniques.
Images et dimensions non contractuelles.

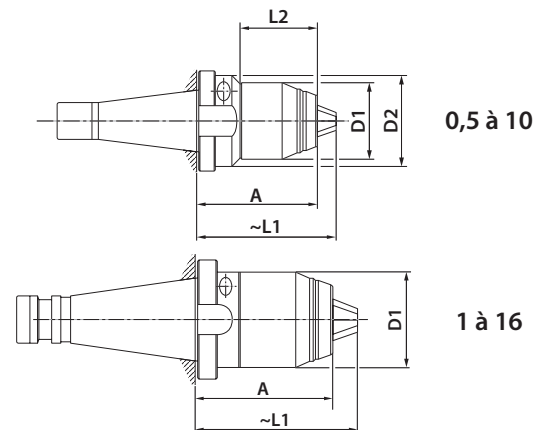
We reserve the right for changes in design due to technical improvements.
Pictures and dimensions non-binding.

AKL mandrins de perçage monoblocs, versions (Dimensions mm)

AKL Albrecht-Key-Lock, versions (Dimensions in mm)

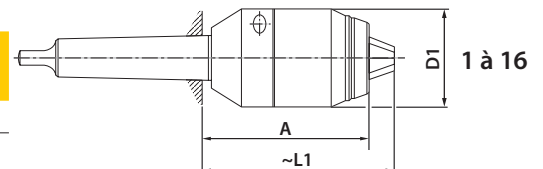
DIN 2080 – A30 – A40 – A50

Taille du cône	Réf de commande	Capacité	Forme	A	L1	L2	D1	D2
30	SA30 2810 11	0,5-10	DIN 2080 -A30	60	69	37,5	38	45
40	SA40 2816 11	1-16	DIN 2080 -A40	73	85	-	50	-
50	SA50 2816 11	1-16	DIN 2080 -A50	77	89	-	50	-



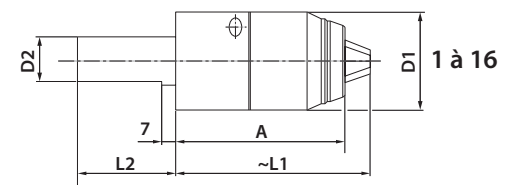
DIN 228 – B (Cône Morse/morsetaper)

Taille du cône	Réf de commande	Capacité	Forme	A	L1	L2	D1	D2
CM3	CM3 2816 11	1-16	DIN 228 -MK 3	87	99	-	50	-



Cylindrique/cylindrical shaft

Taille	Réf de commande	Capacité	Forme	A	L1	L2	D1	D2
1"	CYL1 2816 11	1-16	Cylindrique	87	99	2"	50	1"
25	CYL25 2816 11	1-16	Cylindrique	87	99	50	50	25



Nous nous réservons le droit pour des changements de la conception due aux améliorations techniques.
Images et dimensions non contractuelles.

We reserve the right for changes in design due to technical improvements.
Pictures and dimensions non-binding.

AKL ULTRA, très haute précision : Rotation $\leq 15 \mu\text{m}$ (Dimensions en mm)

AKL-Ultra with highest run-out accuracy of $\leq 15 \mu\text{m}$
(Dimensions in mm)



Contrôle à 100%. Sur différents diamètres de goupille et essais à différents points de mesure. Semblable à DIN ISO 10888.

100% inspection with different test pin diameters at different measuring points similar to DIN ISO 10888.

Contrôle de la déviation en rotation/Runout Deviation

Déviati on de rotation Runout deviation	Capacité Range	et distance and distance L	à/ at Ø 5	à/ at Ø 8	à/ at Ø 10	à/ at Ø 16
$\leq 0,015$	0,5-10		32	45	70	-
$\leq 0,015$	1-16		32	45	70	95

La précision la plus élevée pour des tâches de traitement exigeantes lors de la prolongation simultanée des durées de maintien d'outil

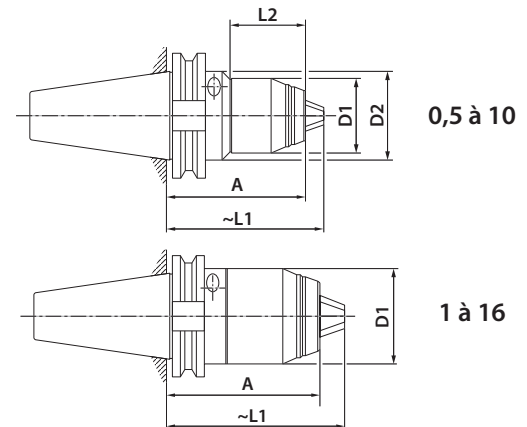
Highest precision for demanding processing operations and simultaneous expansion of tool life

AKL ULTRA, très haute précision : Rotation $\leq 15 \mu\text{m}$ Versions (Dimensions mm)

AKL-Ultra with highest run-out accuracy of $\leq 15 \mu\text{m}$, versions
(Dimensions in mm)

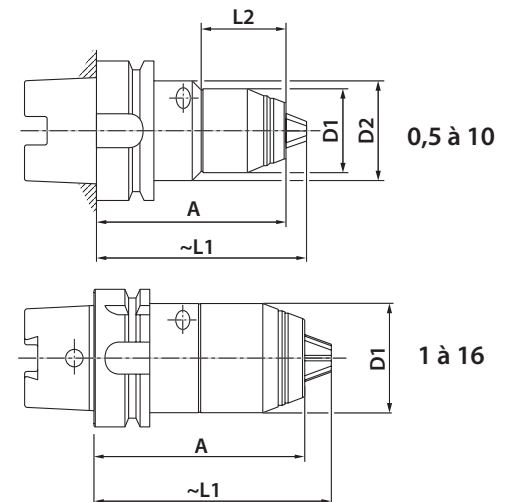
Ultra DIN 69871 – AD 40

Taille du cône	Réf de commande	Capacité	Forme	A	L1	L2	D1	D2
40	IS40 2810Z 12	0,5-10	DIN 69871-A/AD40	69	78	37,5	38	45
40	IS40 2816Z 12	1-16	DIN 69871-A/AD40	80	92	-	50	-
50	IS50 2816Z 12	1-16	DIN 69871-A/AD50	80	92	-	50	-



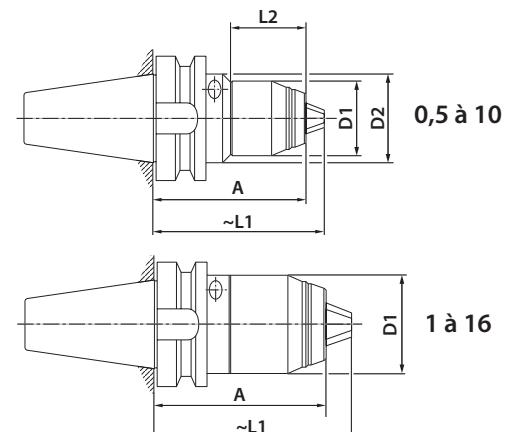
Ultra DIN 69893 – HSK-A 63 – HSK-A100

Taille du cône	Réf de commande	Capacité	Forme	A	L1	L2	D1	D2
HSK 63	HA63 2810Z 12	0,5-10	DIN 69893-HSK-A63	85	94	37,5	38	45
HSK 63	HA63 2816Z 12	1-16	DIN 69893-HSK-A63	98	110	-	50	-
HSK 100	HA100 2816Z 12	1-16	DIN 69893-HSK-A100	104	116	-	50	-



Ultra JIS B 6339 – AD 40 (MAS BT)

Taille du cône	Réf de commande	Capacité	Forme	A	L1	L2	D1	D2
40	BT40 2810Z 12	0,5-10	JIS B 6339 -A/AD40	77	86	37,5	38	45
40	BT40 2816Z 12	1-16	JIS B 6339 -A/AD40	88	100	-	50	-
50	BT50 2816Z 12	1-16	JIS B 6339 -A/AD50	99	111	-	50	-



Nous nous réservons le droit pour des changements de la conception due aux améliorations techniques.
Images et dimensions non contractuelles.

We reserve the right for changes in design due to technical improvements.
Pictures and dimensions non-binding.

ALBRECHT

La qualité sans compromis

Nouveauté Mandrins de fraisage APC et allonges AMC

NEW Albrecht APC and AMC



Venez les découvrir sur notre web
<http://www.gbmo.eu>

we show you how on
<http://www.gbmo.eu>

GBMO

**Diminution des
coûts**
Down with costs!

**Augmentation
de la qualité**
Up with Quality!

